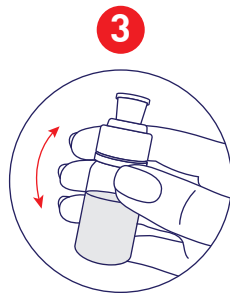


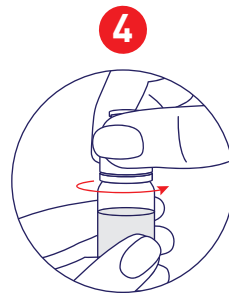
1  
С УСИЛИЕМ НАЖАТЬ  
НА КРЫШКУ-ДОЗАТОР



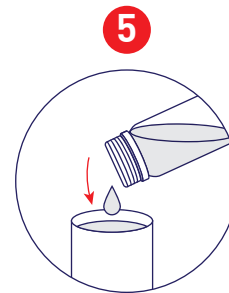
2  
ПОДОЖДАТЬ ПОКА  
ВСЕ СОДЕРЖИМОЕ  
КРЫШКИ-ДОЗАТОРА  
ПОПАДЕТ ВО ФЛАКОН



3  
ВЗБОЛТАТЬ



4  
ОТКРЫТЬ КРЫШКУ И  
ВЫПИТЬ СУСПЕНЗИЮ



5  
ПРИ ЖЕЛАНИИ СУСПЕНЗИЮ  
МОЖНО СМЕШАТЬ С ВОДОЙ,  
СОКОМ, ЙОГУРТОМ