

АРБИДОЛ®

ШИРОКИЙ ВЫБОР ФОРМ ДЛЯ ДЕТЕЙ И ВЗРОСЛЫХ



специальные детские
формы выпуска

универсальные формы выпуска:
для детей и взрослых

АРБИДОЛ®

СХЕМЫ ПРИЕМА И ДОЗЫ ПРИ ГРИППЕ И ОРВИ

ВОЗРАСТ	ЛЕЧЕНИЕ	ПОСТКОНТАКТНАЯ ПРОФИЛАКТИКА	СЕЗОННАЯ ПРОФИЛАКТИКА
2 - 6 лет	СУСПЕНЗИЯ* 10 мл x 4 раза/сут 5 дней	СУСПЕНЗИЯ* 10 мл x 1 раз/сут 10-14 дней	СУСПЕНЗИЯ* 10 мл x 2 раза/нед 3 недели
3 - 6 лет	ТАБЛЕТКИ 50 мг x 4 раза/сут 5 дней	ТАБЛЕТКИ 50 мг x 1 раз/сут 10-14 дней	ТАБЛЕТКИ 50 мг x 2 раза/нед 3 недели
6 - 12 лет	КАПСУЛЫ 100 мг x 4 раза/сут 5 дней	КАПСУЛЫ 100 мг x 1 раз/сут 10-14 дней	КАПСУЛЫ 100 мг x 2 раза/нед 3 недели
≥ 12 лет	КАПСУЛЫ 200 мг x 4 раза/сут 5 дней	КАПСУЛЫ 200 мг x 1 раз/сут 10-14 дней	КАПСУЛЫ 200 мг x 2 раза/нед 3 недели

*порошок для приготовления суспензии для приема внутрь

принимать внутрь, до приема пищи

otc pharm
ОТИСФАРМ

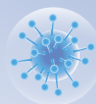
www.otcpharm.ru

www.arbidol.ru

ИМЕЮТСЯ ПРОТИВОПОКАЗАНИЯ. ПЕРЕД ПРИМЕНЕНИЕМ
НЕОБХОДИМО ПРОКОНСУЛЬТИРОВАТЬСЯ СО СПЕЦИАЛИСТОМ



АРБИДОЛ®



СХЕМЫ ПРИЕМА И ДОЗЫ ПРИ ГРИППЕ И ОРВИ



с 2-х лет

разовая доза



50 мг = 10 мл

суспензия*, 25 мг/5 мл

2-6 лет

Лечение

10 мл x 4 раза в сутки, 5 дней

Постконтактная профилактика

10 мл x 1 раз в сутки, 10 -14 дней

Сезонная профилактика

10 мл x 2 раза в неделю, 3 недели

*порошок для приготовления суспензии для приема внутрь



с 3-х лет



50 мг

таблетки, 50 мг

3-6 лет

Лечение

50 мг x 4 раза в сутки, 5 дней

Постконтактная профилактика

50 мг x 1 раз в сутки, 10 -14 дней

Сезонная профилактика

50 мг x 2 раза в неделю, 3 недели



с 6 лет



100 мг

капсулы, 100 мг

6-12 лет

Лечение

100 мг x 4 раза в сутки, 5 дней

Постконтактная профилактика

100 мг x 1 раз в сутки, 10 -14 дней

Сезонная профилактика

100 мг x 2 раза в неделю, 3 недели



с 12 лет



200 мг

капсулы, 200 мг

с 12 лет

Лечение

200 мг x 4 раза в сутки, 5 дней

Постконтактная профилактика

200 мг x 1 раз в сутки, 10 -14 дней

Сезонная профилактика

200 мг x 2 раза в неделю, 3 недели

принимать внутрь, до еды

otc pharm
ОТК И ФАРМ

www.otcpharm.ru

www.arbidol.ru

ИМЕЮТСЯ ПРОТИВОПОКАЗАНИЯ. ПЕРЕД ПРИМЕНЕНИЕМ НЕОБХОДИМО ПРОКОНСУЛЬТИРОВАТЬСЯ СО СПЕЦИАЛИСТОМ